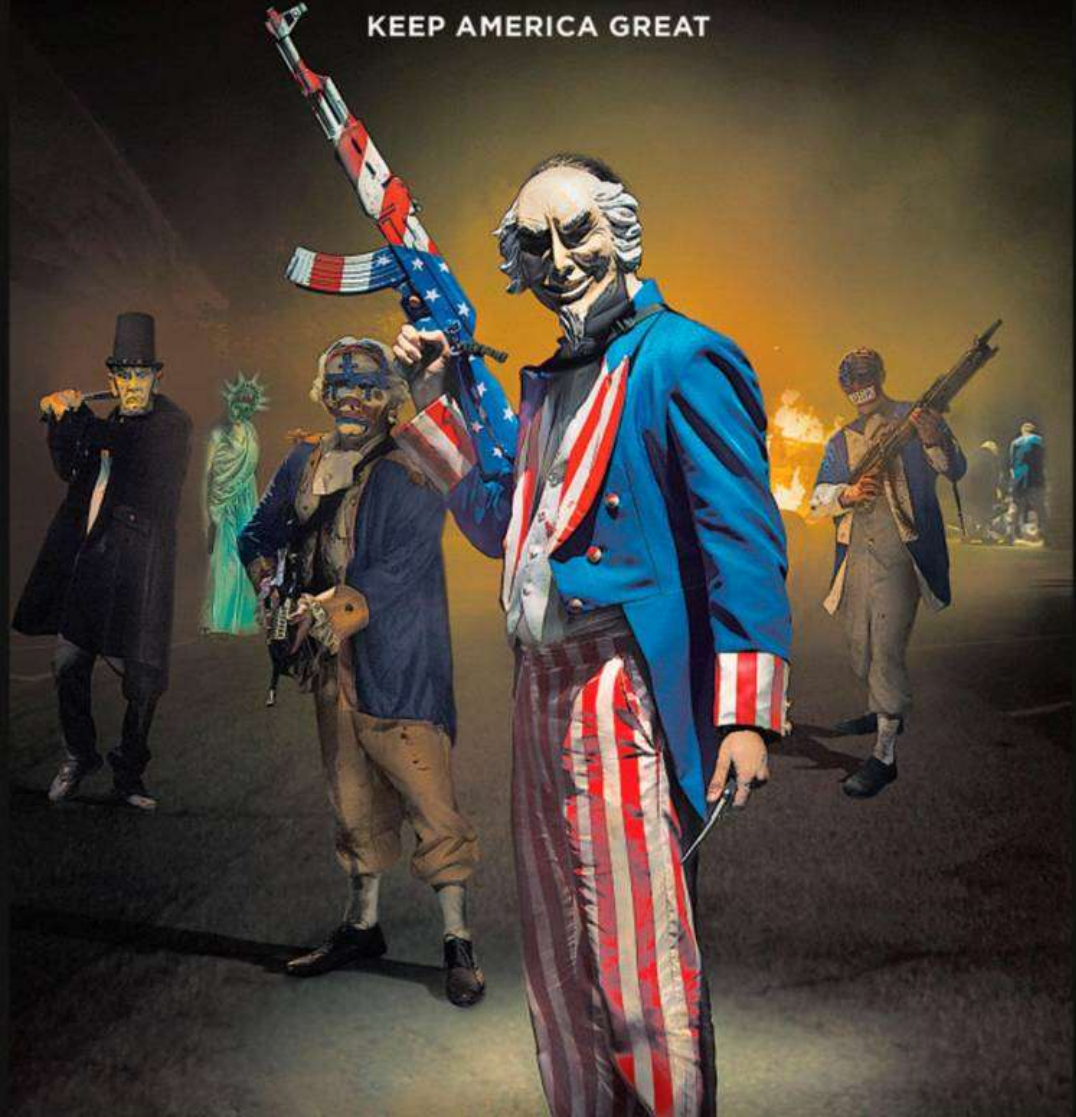


★ ★ ★ THE ★ ★ ★  
**PURGE**  
ELECTION YEAR

KEEP AMERICA GREAT



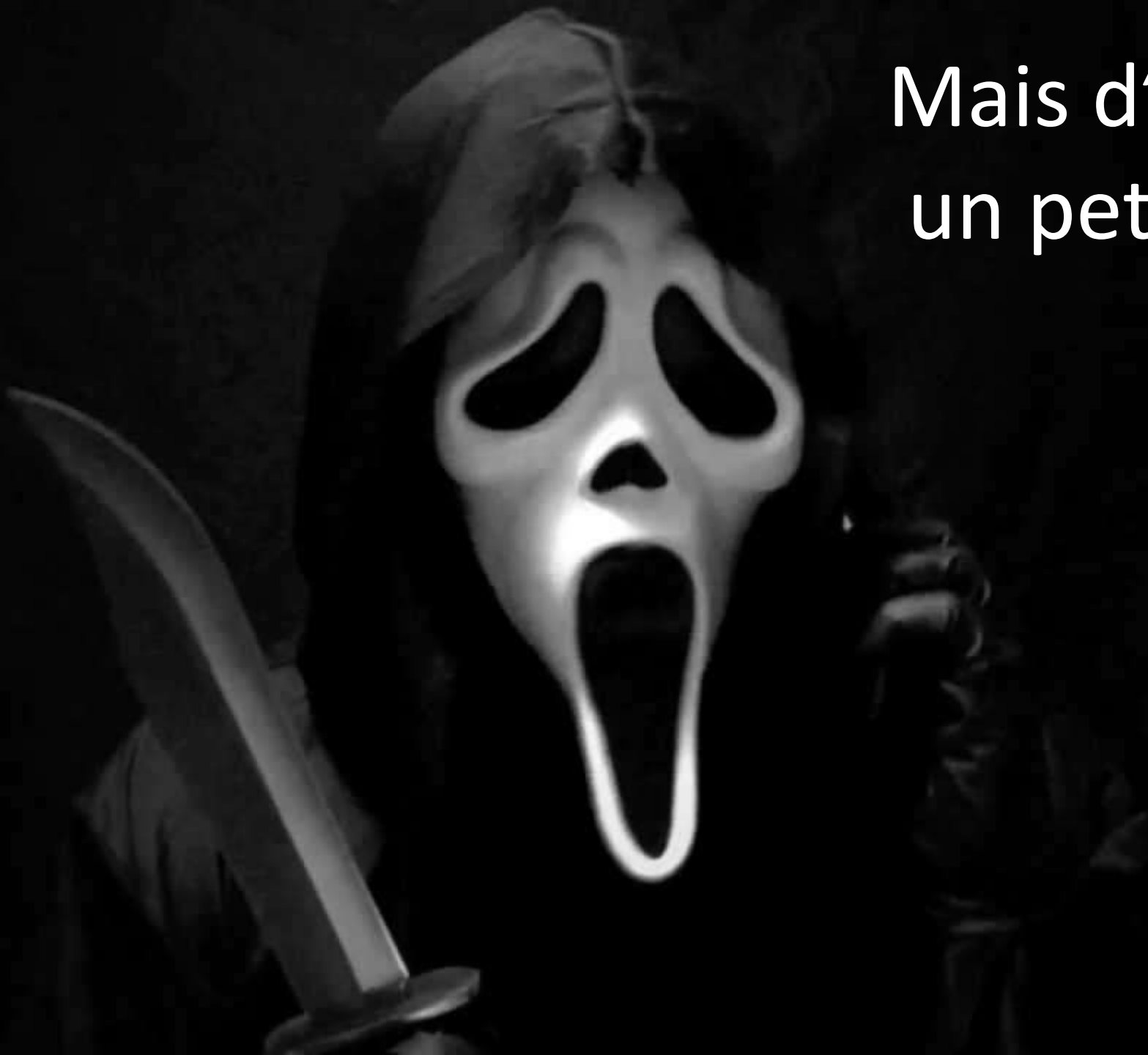
# La petite corruption du quotidien

Le mode d'emploi pour tous les aspirants apparatchiks et autres professionnels de la politique, qui se demandent comment dégoûter les citoyens de la politique...

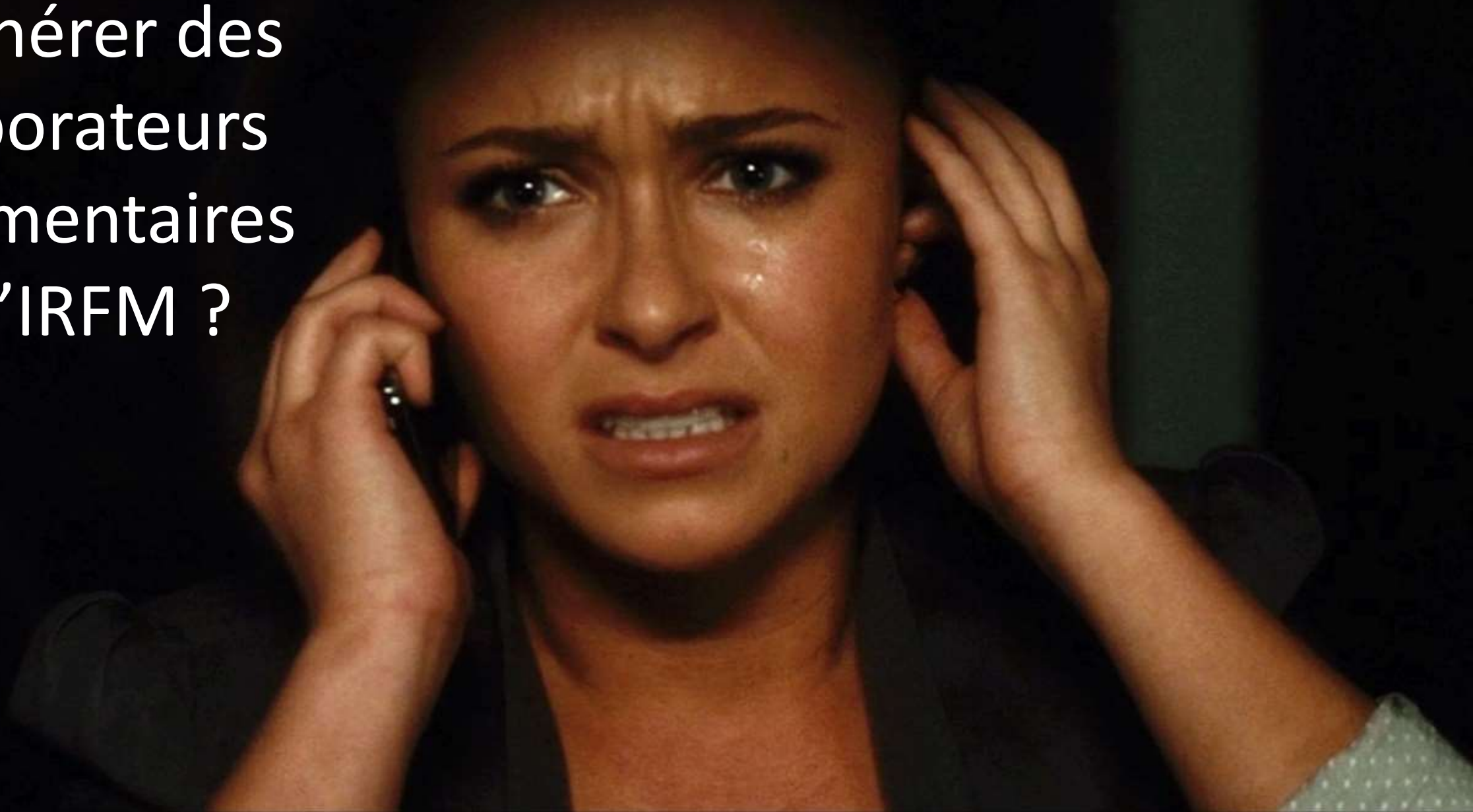
**PROJET**  
**ARCADiE**

... et pour ceux qui se demandent comment se débarrasser de ceux qui viennent d'être cités.


Mais d'abord,  
un petit quiz



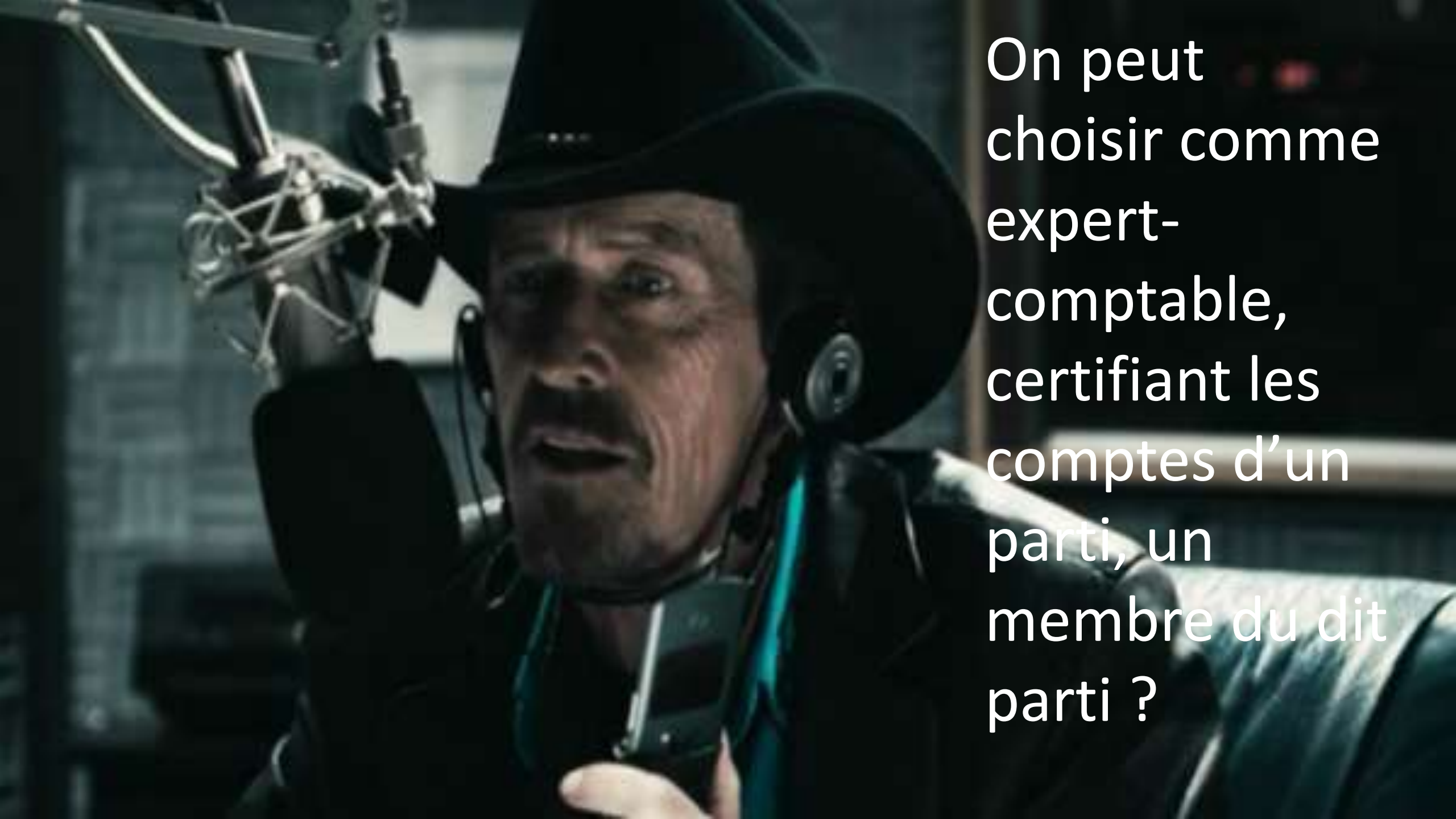
On peut  
rémunérer des  
collaborateurs  
parlementaires  
avec l'IRFM ?







Un député, également  
maire, pouvait-il  
embaucher comme  
collaborateurs  
parlementaires, un  
des membres de son  
conseil municipal ?



On peut  
choisir comme  
expert-  
comptable,  
certifiant les  
comptes d'un  
parti, un  
membre du dit  
parti ?


On peut faire du conseil  
tout en étant député ou  
sénateur ?



Légalement, un  
parlementaire est obligé  
de voter selon les  
consignes qui lui sont  
indiquées par son  
groupe parlementaire  
ou son parti politique ?







On peut utiliser  
l'IRFM pour payer  
sa cotisation à son  
parti ou financer  
son microparti ?



Les cotisations  
des élus à leur parti  
politique sont-elles  
plafonnées ?




La quantité de micropartis qu'une personne peut créer, est-elle limitée en nombre et dans le temps ?



Les parlementaires  
ont-ils une obligation  
de présence dans  
leurs assemblées ?





A close-up, profile view of a man with dark hair, looking down and to the left. He is holding a black telephone receiver to his ear. The background is a soft, out-of-focus mix of warm colors, including reds, oranges, and yellows, suggesting an indoor setting with ambient lighting. The overall mood is contemplative or focused.

Les  
parlementaires  
ont-ils une  
obligation de  
production dans  
leurs  
assemblées ?



A still from the movie 'The Untouchables' showing a cowboy hat on a nest of sticks with a bird flying in the background.

Les origines du mal





Les différentes  
formes de  
corruption :

- Blanche;
- Grise;
- Noire.




# Le Parti Socialiste : l'usine à apparatchiks



The image features a dramatic, stormy sky with dark, heavy clouds and a cityscape visible in the background. The sky is filled with large, dark, billowing clouds that appear to be part of a storm system. The lighting is dramatic, with some light breaking through the clouds, creating a sense of tension and foreboding. The cityscape below is dark and somewhat obscured by the low light, but several buildings are visible, including a prominent white building on the left and a large, dark building on the right. The overall mood is one of impending crisis or conflict.

# Le tourisme électoral : la maladie des partis





L'effet pervers de la décentralisation :  
l'accumulation des privilèges et la  
génération d'élus « achatables »






Les partis comme  
terrain de jeu amoureux

Etablir le diagnostic  
d'une démocratie  
malade





A man and a woman are shown in a dark, possibly underground or industrial setting. The man, on the left, has a wide-eyed, shocked expression. The woman, on the right, has her hand to her mouth in a gesture of shock or fear, with wide eyes looking upwards. The lighting is dramatic, highlighting their faces against the dark background.


Faire parler les  
élus, malgré eux et  
grâce à l'open-data



A woman with long blonde hair, wearing a white long-sleeved dress, stands barefoot on a light-colored tiled floor. She is touching a wall with her right hand. The wall is covered in dark, dripping paint that has run down to the floor, creating a large, dark, irregular shape. The floor is also covered in some of the dark paint. The overall scene is dramatic and evocative.


La limite : l'IRFM et le salaires  
des collaborateurs



A woman with dark hair, wearing a dark tactical suit, is shown in a dimly lit, industrial or laboratory setting. She is holding a submachine gun with both hands, looking intently at it. The background features a wall with several circular holes and various pieces of equipment. The overall atmosphere is dark and serious.

Les collaborateurs  
d'élus : un cas  
particulier...  
Trop particulier





La façon dont on se représente  
les instances contrôlant les élus :  
questures, bureaux des Assemblées,  
déontologue, HATVP et CNCCFP





La façon dont les contrôles se passent, en réalité



A man in a plaid shirt is looking up at a large, skeletal, spider-like creature. The creature has a large, rounded head, a segmented body, and long, thin, jointed legs. It is positioned in the center of the frame, with its legs spread out. The background shows a desert landscape with utility poles, a house, and mountains in the distance. Another person is visible in the background, walking away from the camera.

La complaisance :  
ce poison insidieux


# Les moyens d'actions





Etudier les comptes des  
partis politiques et des  
candidats aux élections



A woman in a long white dress stands in a dark, gothic-style interior. She is looking towards a large, arched window. The window is filled with a dense, tangled mass of thin, light-colored branches or wires. In the center of the window, a glowing, ethereal figure is visible. The scene is dimly lit, with some light coming from the window and some from small, warm lights scattered throughout the space. The overall atmosphere is mysterious and somewhat unsettling.

Harceler médiatiquement  
les élus, pour les pousser à  
la démission



The image depicts a catastrophic scene of the United States Capitol building in Washington, D.C., shown in a state of complete ruin. The iconic neoclassical architecture is heavily damaged, with debris scattered across the grounds. A massive, glowing orange and yellow fire or explosion is visible in the sky above the building, casting a dark, ominous light over the scene. The overall atmosphere is one of devastation and the end of an era.

La fin d'un monde ?



Questions ?





Merci pour votre  
attention

La plateforme de données : <https://projetarcadie.com>

Le blog : <http://blog.projetarcadie.com/>

Sur Twitter : [https://twitter.com/Projet\\_Arcadie](https://twitter.com/Projet_Arcadie)

Cette présentation a été principalement construite grâce à des images extraites des films. Le numéro correspond au numéro de la diapositive :

1. The Purge : Election Year
2. Scream
3. Scream 4
4. Massacre à la tronçonneuse 2
5. Pontypool
6. Teeth
7. Le silence des agneaux
8. Freddy, les griffes de la nuit
9. Terreur sur la ligne (1978)
10. Ring
11. Halloween
12. La prophétie des ombres
13. Les messagers – l'origine du mal
14. The devil's reject
15. La cabane dans les bois
16. Tchernobyl's diaries
17. 31
18. La fiancée de Chucky
19. Retour à la maison de l'horreur
20. OuiJa – Les origines
21. Sinister
22. Resident Evil 4 : Afterlife
23. Création de Bloody Disgusting
24. Création vue sur le compte Twitter de @OddMacabre
25. 666 Road
26. Sweet home
27. Resident Evil 4 : Afterlife
28. Silent Hill
29. Resident Evil 5 : Retribution
30. 31



Remerciements éternels aux personnes, qui ont répondu à certaines de mes questions, parfois farfelues, à des heures toutes aussi farfelues.