

La pêche côtière et
artisanale au Maroc

**RAPPORT
STATISTIQUES**

2 0 1 7



SOMMAIRE

I. Produits commercialisés de la pêche côtière et artisanale

- *Par Port*
- *Par Espece*

II. Produits commercialisés par groupe d'espèces

- *Poisson Pélagique par port*
- *Poisson Blanc par port*
- *Céphalopodes par port*
- *Crustacés par port*
- *Coquillages par port*
- *Algues par port*
- *Echinodermes par port*

III. Evolution mensuelle des Produits commercialisés

III.1 Globale

III.2 Par Région Maritime

- *Méditerranée*
- *Atlantique Nord*
- *Atlantique Centre*
- *Atlantique Sud*

IV. Destination des Produits commercialisés de la pêche côtière et artisanale

- *2016/2017*
- *Mensuelle 2017*
- *Par principaux ports 2017*
- *Consommation par principaux ports 2016/2017*
- *Conserve par principaux ports 2016/2017*
- *Congélation par principaux ports 2016/2017*
- *Industrie de Farine et Huile de Poisson par principaux ports 2016/2017*
- *Salaison par principaux ports 2016/2017*
- *Appât par principaux ports 2016/2017*

**PRODUITS COMMERCIALISES DE LA PECHE COTIERE ET ARTISANALE PAR PORT
AU COURS DES ANNEES 2016 ET 2017**

	Poids en Tonne 2016	Poids en Tonne 2017	Valeur en KDH 2016	Valeur en KDH 2017	Variation Poids	Variation Valeur
MEDITERRANEE	32 464	24 925	602 181	641 131	-23%	6%
AMTAR	34	24	1 184	893	-30%	-25%
BELYOUNECH	4	13	291	1 093	228%	275%
CALAIRIS	730	568	10 599	14 192	-22%	34%
CHMAALA	197	148	4 460	3 790	-25%	-15%
FNIDEQ	78	123	3 756	6 870	58%	83%
HOCEIMA	4 576	4 671	86 894	131 831	2%	52%
INOUAREN	24	51	1 288	3 044	110%	136%
JEBHA	2 165	1 203	14 336	17 555	-44%	22%
KAA ASRAS	367	429	5 477	5 843	17%	7%
KSARSGHIR	117	132	5 726	6 906	13%	21%
MARTIL	159	153	7 190	8 504	-3%	18%
MDIQ	3 627	2 757	73 723	69 945	-24%	-5%
NADOR	8 079	5 962	128 430	136 220	-26%	6%
OUED LAOU	228	493	5 553	6 033	117%	9%
RAS KABDANA	1 813	1 373	22 871	23 154	-24%	1%
SIDIHSAINE	97	139	5 692	9 800	43%	72%
TANGER	10 084	6 552	222 942	193 836	-35%	-13%
TARGHA	85	132	1 768	1 623	55%	-8%
ATLANTIQUE	1 350 751	1 285 571	6 243 524	6 644 289	-5%	6%
AGADIR	29 307	28 758	287 618	260 211	-2%	-10%
AGLOU	83	67	2 830	1 833	-19%	-35%
AINBIDA	7	13	1 346	2 482	79%	84%
AMEGRIOU	617	692	23 721	34 500	12%	45%
ASSILAH	105	57	7 701	4 441	-46%	-42%
BHIBEH	524	405	27 438	23 230	-23%	-15%
BOUJDOUR	41 774	49 156	219 995	319 973	18%	45%
BOUZNIKA	297	367	1 275	1 755	23%	38%
CASABLANCA	12 945	9 616	175 584	152 218	-26%	-13%
DAKHLA	169 934	160 290	585 271	676 822	-6%	16%
DAKHLA(STOCK C)	432 790	425 917	836 267	770 608	-2%	-8%
ELJADIDA	15 047	14 240	75 074	70 764	-5%	-6%
ESSAOUIRA	13 688	10 542	138 089	124 092	-23%	-10%
IMESSOUANE	1 065	740	16 524	12 922	-31%	-22%
IMIOUADDAR	235	202	12 664	12 819	-14%	1%
IMOUTLAN	1 256	1 547	64 671	96 407	23%	49%
JORFLASFAR	17 618	17 431	81 882	79 264	-1%	-3%

**PRODUITS COMMERCIALISES DE LA PECHE COTIERE ET ARTISANALE PAR PORT
AU COURS DES ANNEES 2016 ET 2017**

	Poids en Tonne 2016	Poids en Tonne 2017	Valeur en KDH 2016	Valeur en KDH 2017	Variation Poids	Variation Valeur
LAAYOUNE	403 594	371 584	1 503 089	1 533 135	-8%	2%
LABOUIRDA	7 647	7 339	243 803	287 407	-4%	18%
LACRAA(CAP 7)	2 675	2 450	121 872	134 766	-8%	11%
LAHDIDA	766	1 419	2 687	5 229	85%	95%
LAKRAA	1 081	3 067	29 514	53 347	184%	81%
LARACHE	10 196	12 775	178 055	186 851	25%	5%
LASSARGA	4 883	5 242	273 385	391 726	7%	43%
LMHIRIZ	3 516	3 199	59 052	37 524	-9%	-36%
MEHDIA	4 507	9 413	53 229	78 433	109%	47%
MOHAMMEDIA	3 188	3 254	22 852	19 756	2%	-14%
MY BOUSSELHAM	118	92	3 513	3 408	-22%	-3%
NTIREFT	4 304	4 196	210 389	213 879	-3%	2%
RKOUNT	17	14	1 010	890	-17%	-12%
SAFI	35 462	39 857	254 851	223 914	12%	-12%
SALE	107	77	6 564	6 341	-27%	-3%
SIDIABED	3 286	4 870	15 775	18 621	48%	18%
SIDIBOULFDAIL	176	149	4 934	5 048	-15%	2%
SIDIELGHAZI	1 010	1 111	46 868	59 885	10%	28%
SIDIIFNI	13 247	22 617	76 590	112 388	71%	47%
SKHIRAT	153	4	1 172	289	-97%	-75%
SOUIRIA KDIMA	2 030	2 061	48 564	43 078	2%	-11%
TAFEDNA	283	311	9 437	11 648	10%	23%
TAGHAZOUT	46	36	2 438	2 282	-22%	-6%
TANTAN	92 980	51 384	392 326	385 866	-45%	-2%
TARFAYA	17 772	18 499	105 764	152 279	4%	44%
TAROUMA	329	434	13 885	27 900	32%	101%
TIFNIT	83	74	3 955	4 057	-11%	3%
Total General	1 383 215	1 310 495	6 845 704	7 285 420	-5%	6%

**PRODUITS COMMERCIALISES DE LA PECHE COTIERE ET ARTISANALE PAR ESPECE
AU COURS DES ANNEES 2016 ET 2017**

	<i>Poids en Tonne 2016</i>	<i>Poids en Tonne 2017</i>	<i>Valeur en KDH 2016</i>	<i>Valeur en KDH 2017</i>	<i>Variation Poids</i>	<i>Variation Valeur</i>
POISSON PELAGIQUES	1 225 914	1 163 863	2 830 902	2 882 375	-5%	2%
CEPHALOPODES	45 859	46 491	2 214 955	2 680 589	1%	21%
POISSON BLANC	80 048	69 725	1 417 071	1 348 111	-13%	-5%
COQUILLAGES	522	1 394	3 220	7 969	167%	147%
CRUSTACES	5 486	4 316	287 134	275 797	-21%	-4%
ALGUES	25 291	24 672	91 605	90 250	-2%	-1%
ECHINODERMES	94	36	818	329	-62%	-60%
TOTAL GENERAL	1 383 215	1 310 495	6 845 704	7 285 420	-5%	6%

**POISSON PELAGIQUES PAR PORT
AU COURS DES ANNEES 2016 ET 2017**

	Poids en Tonne 2016	Poids en Tonne 2017	Valeur en KDH 2016	Valeur en KDH 2017	Variation Poids	Variation Valeur
MEDITERRANEE	20 767	15 167	213 619	196 538	-27%	-8%
AMTAR	14	7	185	96	-49%	-48%
BELYOUNECH	0	1	0	18	4995%	7925%
CALAIRIS	564	374	3 964	3 202	-34%	-19%
CHMAALA	133	104	960	727	-22%	-24%
FNIDEQ	6	28	40	222	405%	460%
HOCEIMA	3 401	3 068	34 256	45 948	-10%	34%
INOUAREN	0	0	0	2	/0	/0
JEBHA	2 044	976	11 166	7 489	-52%	-33%
KAA ASRAS	131	75	944	604	-43%	-36%
KSARSGHIR	87	85	4 167	4 002	-3%	-4%
MDIQ	2 095	1 584	24 800	18 578	-24%	-25%
NADOR	4 032	2 549	22 033	17 132	-37%	-22%
RAS KABDANA	1 610	1 205	12 383	11 049	-25%	-11%
TANGER	6 588	5 054	98 242	87 099	-23%	-11%
TARGHA	63	58	479	370	-7%	-23%
ATLANTIQUE	1 205 147	1 148 696	2 617 283	2 685 837	-5%	3%
AGADIR	20 037	21 875	88 121	100 157	9%	14%
AGLOU	3	2	43	35	-31%	-18%
AMEGRIOU	0	0	3	0	-100%	-100%
ASSILAH	102	51	7 548	4 129	-50%	-45%
BOUJDOUR	36 878	42 694	86 611	112 554	16%	30%
CASABLANCA	9 054	6 425	42 971	24 640	-29%	-43%
DAKHLA	159 835	150 321	377 617	469 358	-6%	24%
DAKHLA(STOCK C)	429 756	423 318	769 793	705 264	-1%	-8%
ELJADIDA	5 624	6 453	22 561	19 346	15%	-14%
ESSAOUIRA	10 364	7 739	45 503	31 830	-25%	-30%
IMESSOUANE	644	407	1 687	1 827	-37%	8%
IMIOUADDAR	0	2	0	19	14897%	8830%
IMOUTLAN	1	1	5	3	10%	-32%
JORFLASFAR	9 352	10 287	39 839	34 636	10%	-13%
LAAYOUNE	367 599	341 429	759 393	770 017	-7%	1%
LABOUIRDA	59	7	431	54	-88%	-87%
LAKRAA	0	0	0	3	1125%	1081%
LARACHE	7 544	10 983	42 702	54 066	46%	27%
LMHIRIZ	314	1 080	2 159	4 326	244%	100%
MEHDIA	3 849	8 807	21 021	46 341	129%	120%

**POISSON PELAGIQUES PAR PORT
AU COURS DES ANNEES 2016 ET 2017**

	Poids en Tonne 2016	Poids en Tonne 2017	Valeur en KDH 2016	Valeur en KDH 2017	Variation Poids	Variation Valeur
MOHAMMEDIA	2 868	3 003	15 287	13 096	5%	-14%
MY BOUSSELHAM	1	2	7	44	198%	498%
NTIREFT	22	11	92	51	-51%	-45%
SAFI	31 574	36 689	102 115	91 290	16%	-11%
SIDIBOULFDAIL	0	0	4	3	-71%	-30%
SIDIELGHAZI	0	0	0	1	/0	/0
SIDIIFNI	11 557	20 840	34 630	62 248	80%	80%
SOUIRIA KDIMA	10	7	45	55	-36%	21%
TAFEDNA	27	32	169	185	16%	9%
TAGHAZOUT	0	0	0	0	67%	80%
TANTAN	82 067	40 102	126 143	100 313	-51%	-20%
TARFAYA	16 002	16 127	30 771	39 943	1%	30%
TAROUMA	0	0	0	2	2104%	2214%
TIFNIT	2	0	13	3	-87%	-80%
Total General	1 225 914	1 163 863	2 830 902	2 882 375	-5%	2%

**POISSON BLANC PAR PORT
AU COURS DES ANNEES 2016 ET 2017**

	Poids en Tonne 2016	Poids en Tonne 2017	Valeur en KDH 2016	Valeur en KDH 2017	Variation Poids	Variation Valeur
MEDITERRANEE	7 365	4 240	156 883	130 964	-42%	-17%
AMTAR	1	5	16	45	655%	183%
BELYOUNECH	2	10	210	903	314%	330%
CALAIRIS	57	37	631	475	-35%	-25%
CHMAALA	2	2	16	11	-32%	-30%
FNIDEQ	0	2	25	157	549%	527%
HOCEIMA	438	377	10 810	10 854	-14%	0%
INOUAREN	0	0	1	12	2577%	923%
JEBHA	64	110	674	3 036	72%	350%
KAA ASRAS	0	0	3	16	304%	517%
KSARSGHIR	14	8	887	623	-44%	-30%
MARTIL	2	5	91	262	193%	187%
MDIQ	1 033	737	20 775	18 032	-29%	-13%
NADOR	2 809	1 904	39 898	31 213	-32%	-22%
RAS KABDANA	41	24	384	357	-41%	-7%
SIDIHSAINÉ	0	0	0	2	/0	/0
TANGER	2 898	1 009	82 435	64 884	-65%	-21%
TARGHA	3	9	27	83	252%	207%
ATLANTIQUE	72 683	65 485	1 260 188	1 217 147	-10%	-3%
AGADIR	7 741	5 949	124 463	102 656	-23%	-18%
AGLOU	61	57	1 693	1 292	-6%	-24%
AMEGRIOU	2	0	59	0	-100%	-100%
ASSILAH	3	5	153	273	76%	78%
BHIBEH	0	0	14	4	-73%	-73%
BOUJDOUR	3 822	5 019	76 904	106 060	31%	38%
CASABLANCA	1 391	963	40 857	34 370	-31%	-16%
DAKHLA	9 885	9 381	195 963	194 839	-5%	-1%
DAKHLA(STOCK C)	3 034	2 599	66 474	65 344	-14%	-2%
ELJADIDA	280	176	6 178	3 829	-37%	-38%
ESSAOUIRA	1 012	652	29 043	20 392	-36%	-30%
IMESSOUANE	350	296	9 557	8 090	-16%	-15%
IMIOUADDAR	6	18	382	755	185%	98%
IMOUTLAN	92	51	517	266	-44%	-49%
JORFLASFAR	292	316	7 477	9 368	8%	25%
LAAYOUNE	25 067	21 330	283 605	271 114	-15%	-4%
LABOUIRDA	763	202	7 922	1 925	-73%	-76%
LACRAA(CAP 7)	134	141	5 399	5 617	5%	4%

**POISSON BLANC PAR PORT
AU COURS DES ANNEES 2016 ET 2017**

	Poids en Tonne 2016	Poids en Tonne 2017	Valeur en KDH 2016	Valeur en KDH 2017	Variation Poids	Variation Valeur
LAKRAA	365	382	5 571	6 782	4%	22%
LARACHE	996	667	38 495	36 322	-33%	-6%
LASSARGA	494	76	1 993	306	-85%	-85%
LMHIRIZ	1 769	1 306	12 795	6 999	-26%	-45%
MEHDIA	101	99	5 197	5 045	-3%	-3%
MOHAMMEDIA	317	248	7 473	6 487	-22%	-13%
MY BOUSSELHAM	89	69	2 143	2 096	-22%	-2%
NTIREFT	483	594	2 752	2 389	23%	-13%
RKOUNT	0	0	10	8	-23%	-24%
SAFI	1 556	1 400	62 483	64 008	-10%	2%
SALE	0	0	0	0	-100%	-100%
SIDIABED	14	12	693	569	-16%	-18%
SIDIBOULFDAIL	129	124	3 393	3 347	-4%	-1%
SIDIELGHAZI	540	570	19 817	22 141	6%	12%
SIDIIFNI	1 511	1 608	31 630	37 430	6%	18%
SOUIRIA KDIMA	563	635	17 960	16 389	13%	-9%
TAFEDNA	207	222	6 217	7 296	7%	17%
TAGHAZOUT	0	1	26	40	49%	54%
TANTAN	8 604	8 966	154 063	141 450	4%	-8%
TARFAYA	997	1 326	30 683	31 039	33%	1%
TAROUMA	5	24	62	789	426%	1164%
TIFNIT	3	1	70	21	-74%	-70%
Total General	80 048	69 725	1 417 071	1 348 111	-13%	-5%

**CEPHALOPODES PAR PORT
AU COURS DES ANNEES 2016 ET 2017**

	Poids en Tonne 2016	Poids en Tonne 2017	Valeur en KDH 2016	Valeur en KDH 2017	Variation Poids	Variation Valeur
MEDITERRANEE	3 469	4 157	183 248	259 840	20%	42%
AMTAR	20	12	983	752	-38%	-24%
BELYOUNECH	2	2	79	167	53%	112%
CALAIRIS	108	157	6 005	10 515	45%	75%
CHMAALA	62	43	3 484	3 052	-31%	-12%
FNIDEQ	72	93	3 691	6 491	29%	76%
HOCEIMA	729	1 216	41 252	73 984	67%	79%
INOUAREN	24	51	1 287	3 031	109%	135%
JEBHA	56	110	2 477	6 360	95%	157%
KAA ASRAS	65	57	3 844	4 035	-12%	5%
KSARSGHIR	16	40	673	2 281	154%	239%
MARTIL	157	148	7 098	8 241	-6%	16%
MDIQ	408	299	20 899	20 844	-27%	0%
NADOR	974	1 244	46 338	68 912	28%	49%
OUED LAOU	70	46	4 921	4 246	-33%	-14%
RAS KABDANA	150	139	8 666	11 258	-7%	30%
SIDIHSAINI	97	139	5 692	9 798	43%	72%
TANGER	439	348	24 596	24 909	-21%	1%
TARGHA	20	13	1 262	965	-35%	-24%
ATLANTIQUE	42 390	42 333	2 031 707	2 420 749	0%	19%
AGADIR	747	434	41 997	30 521	-42%	-27%
AGLOU	10	3	454	143	-70%	-68%
AMEGRIOU	355	434	21 321	32 172	22%	51%
ASSILAH	0	1	0	39	/0	/0
BHIBEH	524	405	27 425	23 226	-23%	-15%
BOUJDOUR	1 073	1 438	56 377	101 273	34%	80%
CASABLANCA	806	723	37 840	46 260	-10%	22%
DAKHLA	0	0	1	0	-100%	-100%
ELJADIDA	277	336	14 422	19 608	21%	36%
ESSAOUIRA	662	873	36 437	52 486	32%	44%
IMESSOUANE	60	30	3 258	1 764	-50%	-46%
IMIOUADDAR	228	181	12 084	11 856	-21%	-2%
IMOUTLAN	1 163	1 494	64 149	96 138	28%	50%
JORFLASFAR	50	87	1 872	4 539	75%	142%
LAAYOUNE	9 835	7 957	434 122	466 784	-19%	8%
LABOUIRDA	6 825	7 130	235 450	285 429	4%	21%
LACRAA(CAP 7)	2 005	1 889	111 714	125 450	-6%	12%

**CEPHALOPODES PAR PORT
AU COURS DES ANNEES 2016 ET 2017**

	Poids en Tonne 2016	Poids en Tonne 2017	Valeur en KDH 2016	Valeur en KDH 2017	Variation Poids	Variation Valeur
LAKRAA	715	2 685	23 938	46 561	276%	95%
LARACHE	1 086	613	55 409	51 732	-44%	-7%
LASSARGA	4 379	5 166	271 351	391 419	18%	44%
LMHIRIZ	1 360	782	34 334	21 194	-43%	-38%
MEHDIA	476	464	22 072	23 003	-3%	4%
MOHAMMEDIA	2	2	56	148	1%	164%
MY BOUSSELHAM	28	21	1 362	1 267	-26%	-7%
NTIREFT	3 799	3 592	207 545	211 440	-5%	2%
RKOUNT	17	14	999	882	-17%	-12%
SAFI	1 316	801	71 793	51 031	-39%	-29%
SALE	107	77	6 563	6 341	-27%	-3%
SIDIABED	0	0	0	1	/0	/0
SIDIBOULFDAIL	23	24	1 347	1 697	6%	26%
SIDIELGHAZI	458	539	26 694	37 599	18%	41%
SIDIIFNI	161	146	9 658	9 780	-10%	1%
SKHIRAT	11	4	638	289	-63%	-55%
SOUIRIA KDIMA	470	304	26 548	20 730	-35%	-22%
TAFEDNA	47	54	2 705	3 546	16%	31%
TAGHAZOUT	46	35	2 412	2 241	-23%	-7%
TANTAN	2 157	2 104	106 215	130 836	-2%	23%
TARFAYA	708	1 007	43 454	80 208	42%	85%
TAROUMA	324	409	13 822	27 109	26%	96%
TIFNIT	79	73	3 870	4 008	-8%	4%
Total General	45 859	46 491	2 214 955	2 680 589	1%	21%

**CRUSTACES PAR PORT
AU COURS DES ANNEES 2016 ET 2017**

	Poids en Tonne 2016	Poids en Tonne 2017	Valeur en KDH 2016	Valeur en KDH 2017	Variation Poids	Variation Valeur
MEDITERRANEE	524	535	47 072	50 487	2%	7%
BELYOUNECH	0	0	2	6	632%	167%
HOCEIMA	8	11	577	1 045	42%	81%
JEBHA	0	7	18	670	5079%	3636%
MDIQ	81	106	7 207	12 370	31%	72%
NADOR	264	265	20 161	18 962	1%	-6%
RAS KABDANA	12	4	1 438	490	-63%	-66%
TANGER	160	141	17 668	16 943	-11%	-4%
ATLANTIQUE	4 962	3 781	240 062	225 310	-24%	-6%
AGADIR	754	485	32 741	26 705	-36%	-18%
AGLOU	9	5	640	363	-45%	-43%
AINBIDA	7	13	1 346	2 482	79%	84%
BOUJDOUR	1	5	103	72	217%	-31%
BOUZNIKA	6	9	253	376	49%	49%
CASABLANCA	1 087	777	51 731	44 116	-29%	-15%
DAKHLA	67	55	10 092	8 253	-18%	-18%
ELJADIDA	59	34	4 064	3 929	-42%	-3%
ESSAOUIRA	420	276	23 124	15 874	-34%	-31%
IMESSOUANE	11	7	2 023	1 241	-37%	-39%
IMIOUADDAR	1	1	198	189	23%	-5%
JORFLASFAR	85	69	3 961	4 035	-19%	2%
LAAYOUNE	1 093	869	25 968	25 220	-21%	-3%
LABOUIRDA	0	0	1	0	-100%	-100%
LACRAA(CAP 7)	1	0	30	0	-100%	-100%
LAKRAA	0	0	4	1	-61%	-64%
LARACHE	569	514	41 449	44 732	-10%	8%
LMHIRIZ	73	31	9 764	5 005	-58%	-49%
MEHDIA	81	43	4 938	4 045	-46%	-18%
MOHAMMEDIA	1	0	36	26	-48%	-28%
SAFI	305	190	15 795	14 470	-38%	-8%
SIDIABED	87	115	3 382	4 633	31%	37%
SIDIBOULFDAIL	0	0	2	2	-34%	17%
SIDIELGHAZI	6	1	296	144	-83%	-52%
SIDIIFNI	17	21	672	2 914	22%	334%
SOUIRIA KDIMA	4	9	338	1 480	120%	337%
TAFEDNA	2	3	347	620	65%	79%
TAGHAZOUT	0	0	0	1	/0	/0

**CRUSTACES PAR PORT
AU COURS DES ANNEES 2016 ET 2017**

	<i>Poids en Tonne 2016</i>	<i>Poids en Tonne 2017</i>	<i>Valeur en KDH 2016</i>	<i>Valeur en KDH 2017</i>	<i>Variation Poids</i>	<i>Variation Valeur</i>
TANTAN	151	211	5 906	13 266	39%	125%
TARFAYA	65	39	855	1 089	-40%	27%
TIFNIT	0	0	2	25	1335%	1279%
Total General	5 486	4 316	287 134	275 797	-21%	-4%

**COQUILLAGES PAR PORT
AU COURS DES ANNEES 2016 ET 2017**

	<i>Poids en Tonne 2016</i>	<i>Poids en Tonne 2017</i>	<i>Valeur en KDH 2016</i>	<i>Valeur en KDH 2017</i>	<i>Variation Poids</i>	<i>Variation Valeur</i>
MEDITERRANEE	340	826	1 359	3 302	143%	143%
KAA ASRAS	171	297	686	1 187	73%	73%
MDIQ	10	30	42	121	193%	193%
OUED LAOU	158	447	632	1 787	183%	183%
TARGHA	0	52	0	206	/0	/0
ATLANTIQUE	182	568	1 861	4 667	212%	151%
AGADIR	4	7	67	92	58%	38%
DAKHLA	146	533	1 599	4 372	265%	173%
ESSAOUIRA	1	0	11	1	-88%	-87%
LACRAA(CAP 7)	21	28	144	195	34%	35%
LASSARGA	10	0	40	0	-100%	-100%
SAFI	0	0	0	6	/0	/0
Total General	522	1 394	3 220	7 969	167%	147%

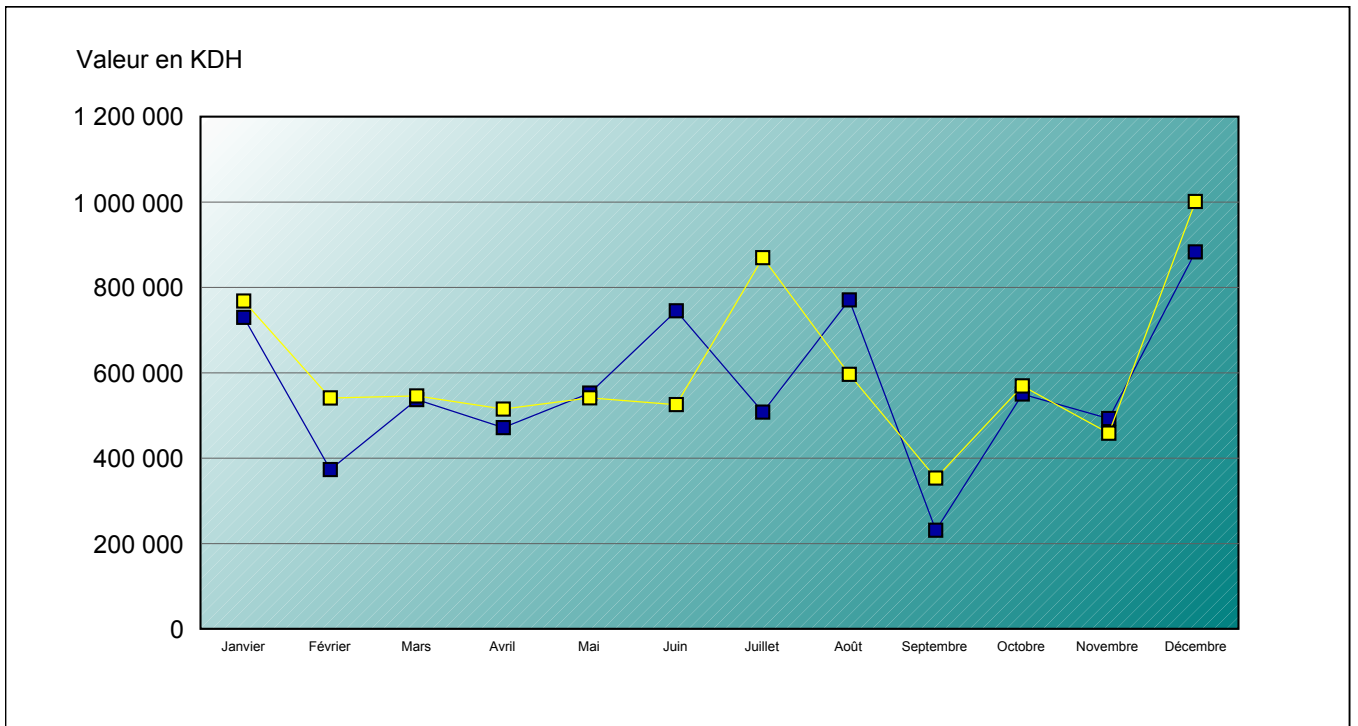
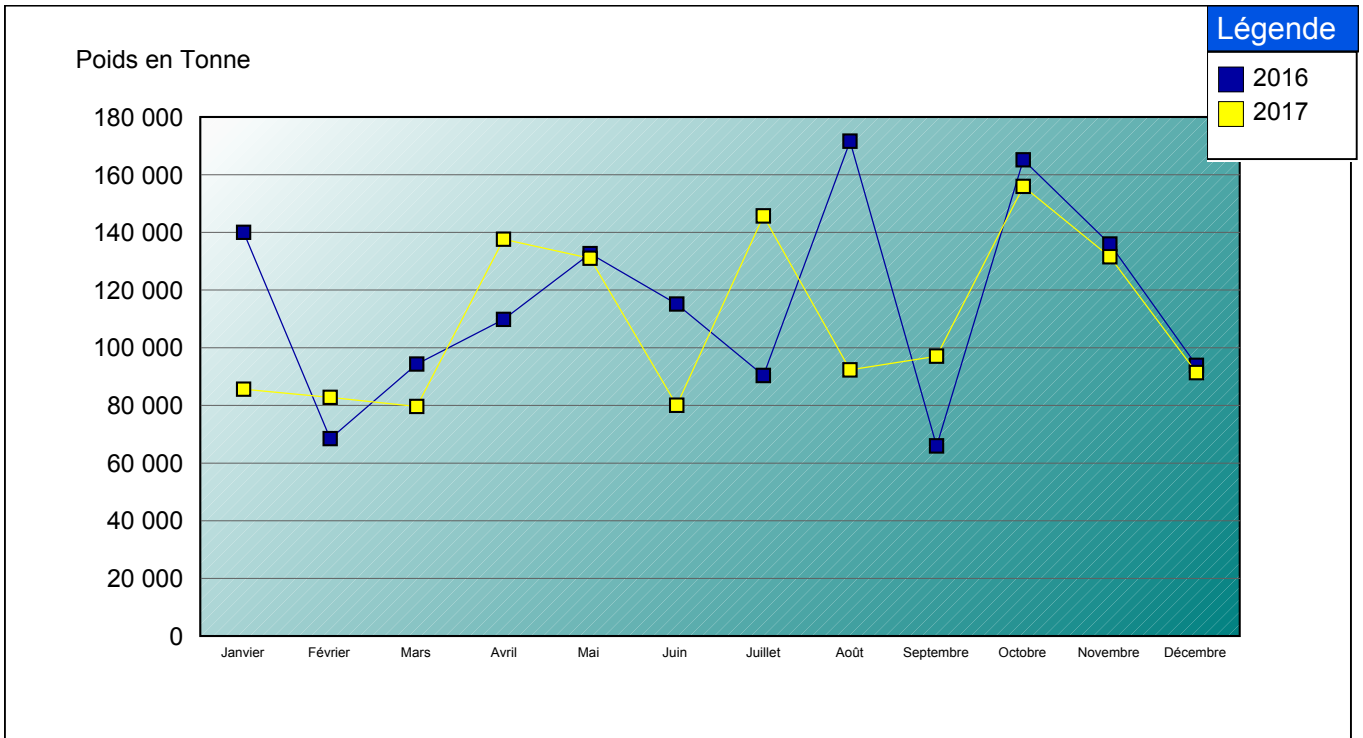
**ALGUES PAR PORT
AU COURS DES ANNEES 2016 ET 2017**

	<i>Poids en Tonne 2016</i>	<i>Poids en Tonne 2017</i>	<i>Valeur en KDH 2016</i>	<i>Valeur en KDH 2017</i>	<i>Variation Poids</i>	<i>Variation Valeur</i>
ATLANTIQUE	25 291	24 672	91 605	90 250	-2%	-1%
AMEGRIOU	260	259	2 338	2 328	0%	0%
BOUZNIKA	291	357	1 022	1 379	23%	35%
CASABLANCA	605	728	2 186	2 832	20%	30%
ELJADIDA	8 807	7 241	27 849	24 051	-18%	-14%
ESSAOUIRA	1 205	991	3 732	3 388	-18%	-9%
JORFLASFAR	7 839	6 672	28 734	26 686	-15%	-7%
LACRAA(CAP 7)	492	378	4 424	3 406	-23%	-23%
LAHDIDA	766	1 419	2 687	5 229	85%	95%
SAFI	711	777	2 665	3 108	9%	17%
SIDIABED	3 185	4 743	11 700	13 416	49%	15%
SIDIELGHAZI	7	0	60	0	-100%	-100%
SKHIRAT	142	0	533	0	-100%	-100%
SOUIRIA KDIMA	983	1 106	3 674	4 425	13%	20%
Total General	25 291	24 672	91 605	90 250	-2%	-1%

**ECHINODERMES PAR PORT
AU COURS DES ANNEES 2016 ET 2017**

	<i>Poids en Tonne 2016</i>	<i>Poids en Tonne 2017</i>	<i>Valeur en KDH 2016</i>	<i>Valeur en KDH 2017</i>	<i>Variation Poids</i>	<i>Variation Valeur</i>
ATLANTIQUE	94	36	818	329	-62%	-60%
AGADIR	24	8	229	80	-66%	-65%
BOUJDOUR	0	0	0	15	/0	/0
ESSAOUIRA	24	12	240	120	-50%	-50%
LACRAA(CAP 7)	23	13	161	98	-42%	-39%
SIDIABED	0	0	0	2	/0	/0
SIDIBOULFDAIL	24	0	188	0	-100%	-100%
SIDIIFNI	0	2	0	15	/0	/0
Total General	94	36	818	329	-62%	-60%

PRODUITS COMMERCIALISES MENSUELS DE LA PECHE COTIERE ET ARTISANALE POIDS ET VALEUR

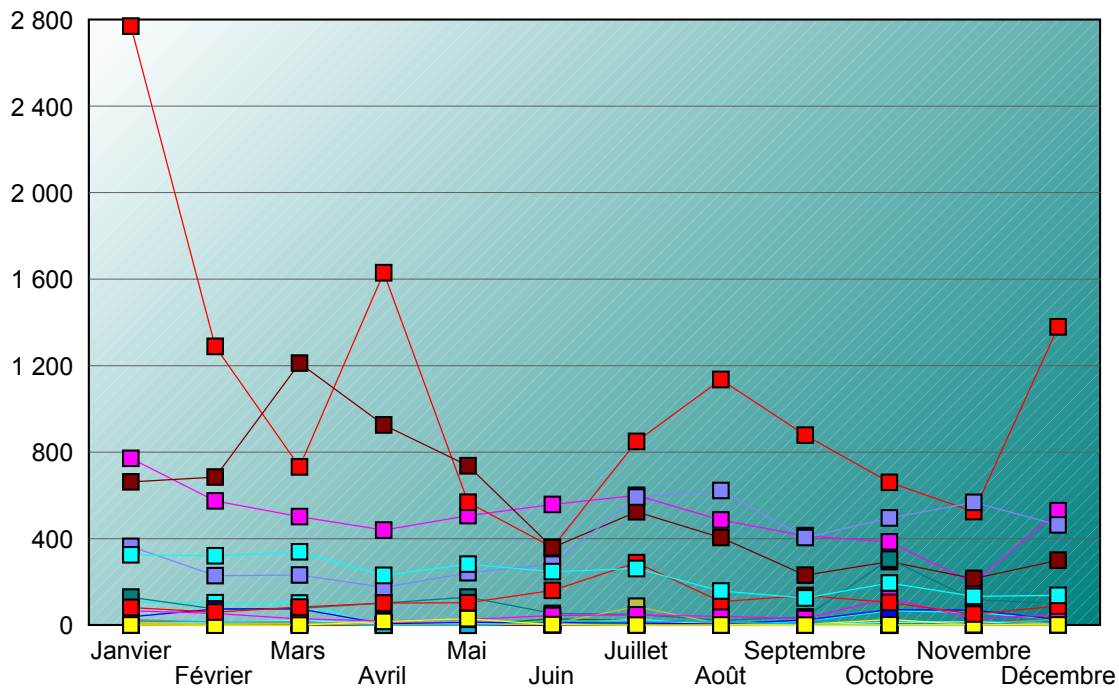


PRODUITS COMMERCIALISES MENSUELS DE LA PECHE COTIERE ET ARTISANALE ANNEE 2017 MEDITERRANEE

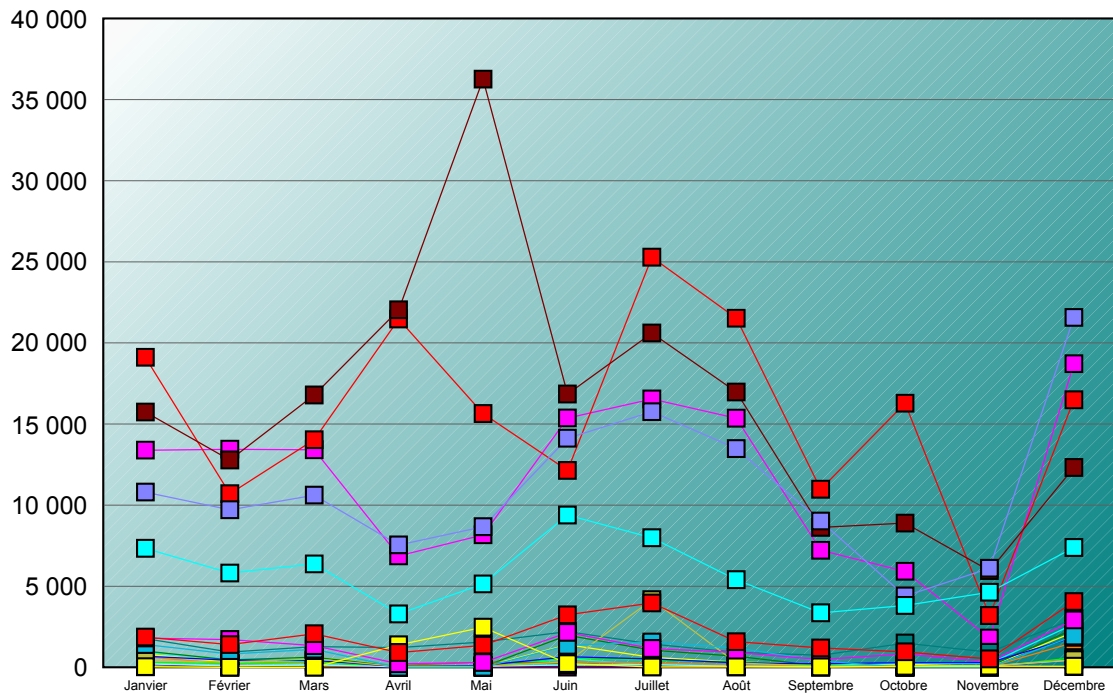
Légende

- NADOR
- FNIDEQ
- LARACHE
- OUED LAOU
- MARTIL
- TANGER
- JEBHA
- CHMAALA
- INOUAREN
- AMTAR
- BELYOUNECH
- TARGHA
- KAA ASRAS
- HOCEIMA
- KSARSGHIR
- SIDIHSAINI
- CALAIRIS
- ASSILAH
- RAS KABDANA
- MDIQ

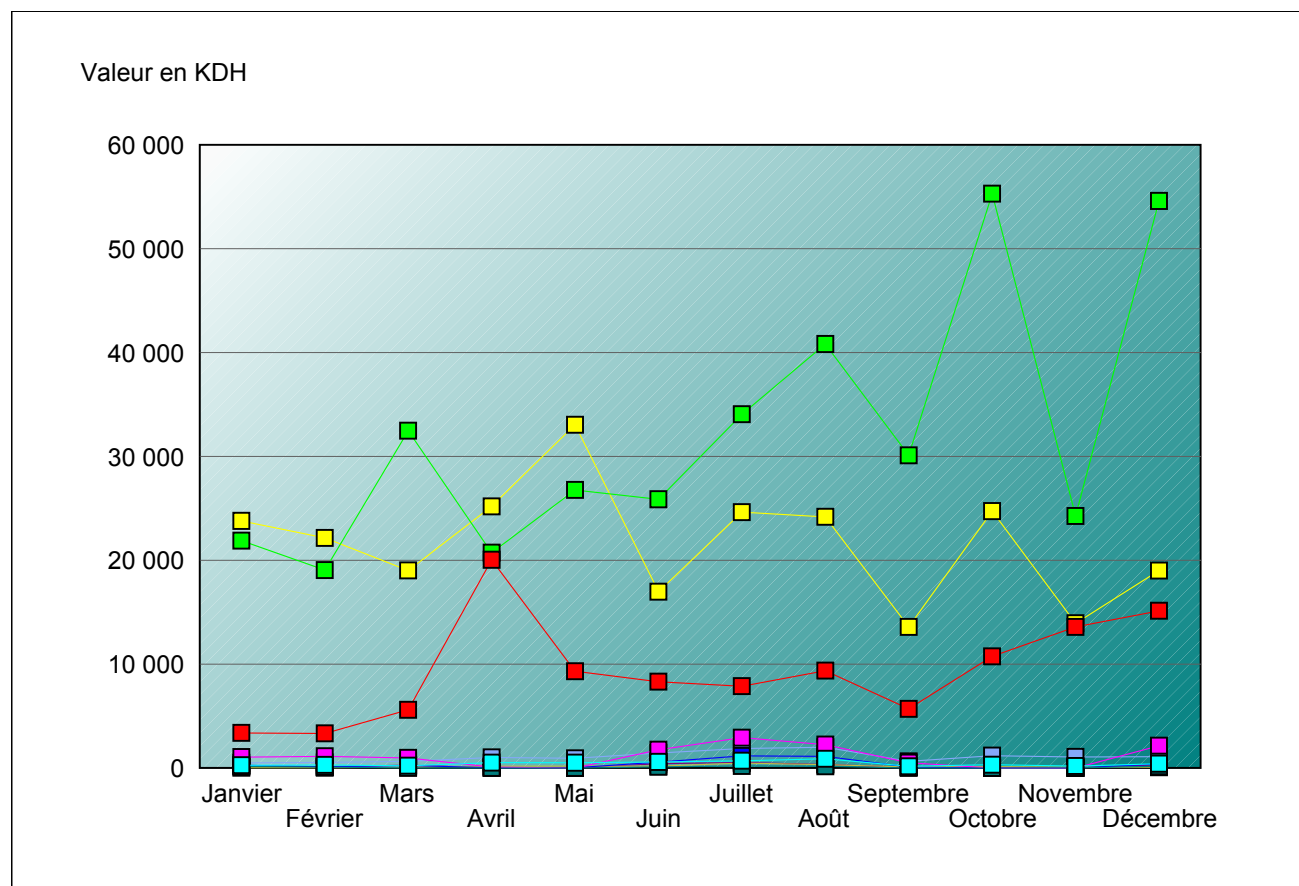
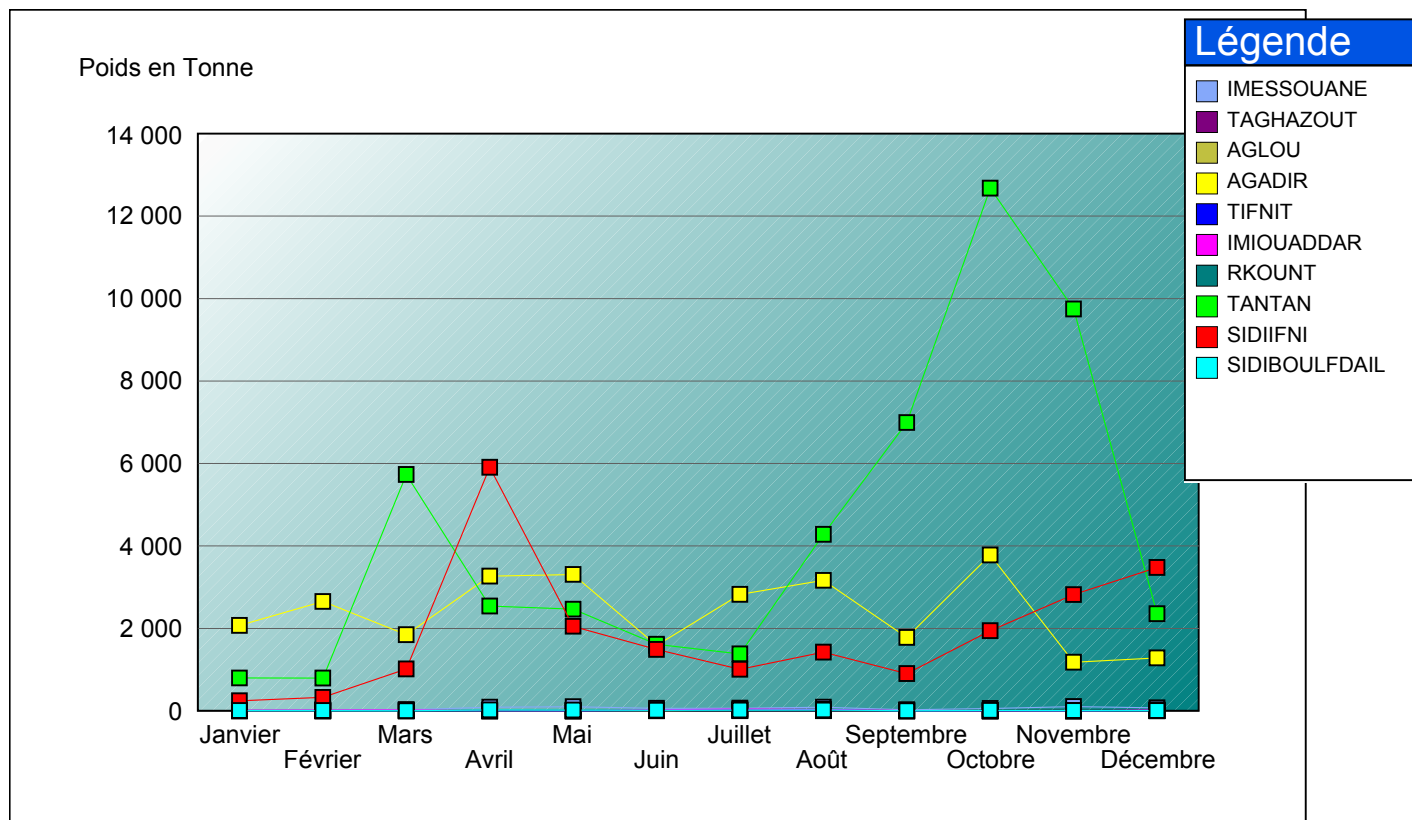
Poids en Tonne



Valeur en KDH



PRODUITS COMMERCIALISES MENSUELS DE LA PECHE COTIERE ET ARTISANALE ANNEE 2017 ATLANTIQUE CENTRE



**DESTINATION DES PRODUITS COMMERCIALISES
DE LA PECHE COTIERE ET ARTISANALE
AU COURS DES ANNEES 2016 ET 2017**

	2016	Part dans le total	2017	Part dans le total	Variation en %
<i>Consommation</i>	323 137	23,36%	327 127	24,96%	1%
<i>Conserve</i>	231 719	16,75%	233 752	17,84%	1%
<i>Congélation</i>	656 142	47,44%	657 143	50,14%	0%
<i>Industrie de Farine et Huile de Poisson</i>	171 614	12,41%	92 393	7,05%	-46%
<i>Salaison</i>	0	0,00%	8	0,00%	/0
<i>Appât</i>	603	0,04%	72	0,01%	-88%
TOTAL GENERAL	1 383 215	100,00%	1 310 495	100,00%	-5%

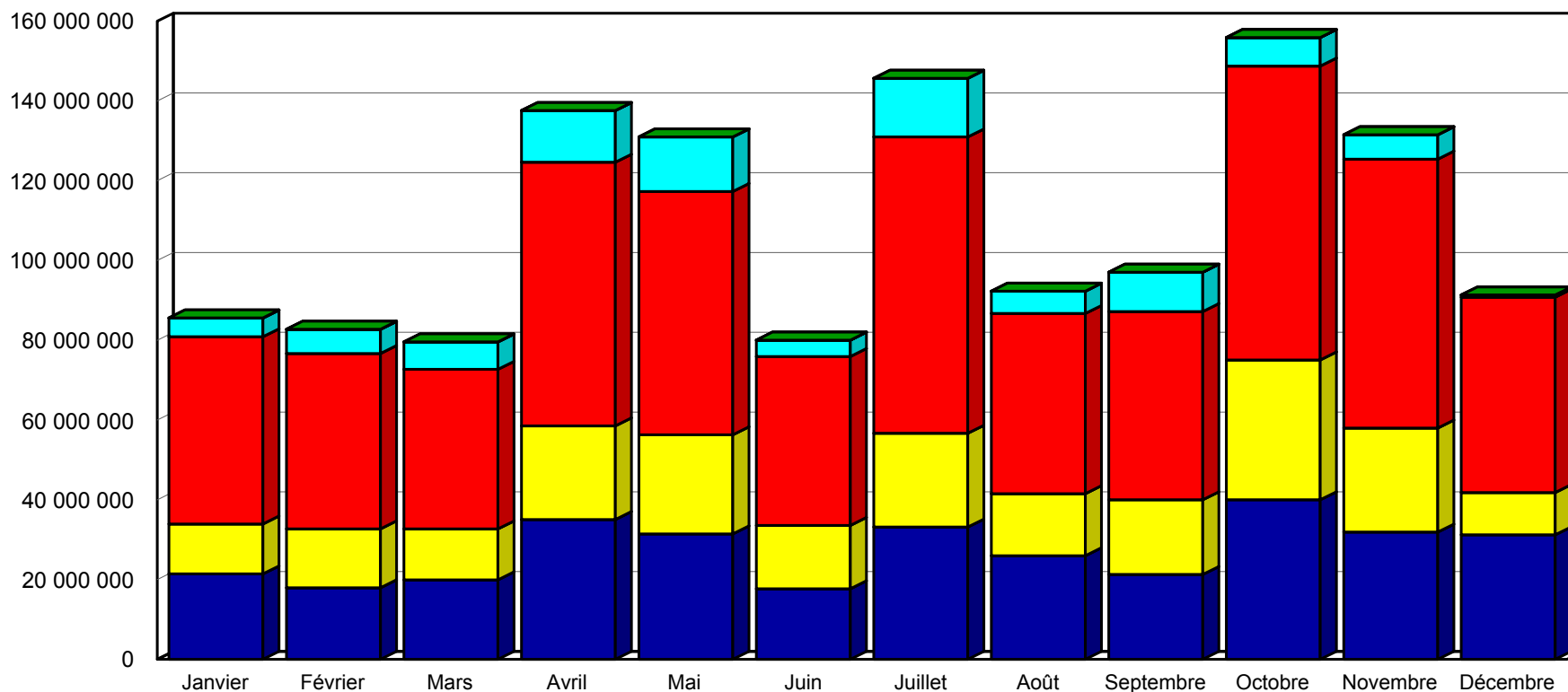
Poids en Tonne

DESTINATION MENSUELLE DES PRODUITS COMMERCIALISES DE LA PECHE COTIERE ET ARTISANALE ANNEE 2017

Légende

- Consommation
- Congélation
- Salaison
- Conserve
- Industrie de Farine et Huile de Poisson
- Appât

Poids en Kg



**DESTINATIONS DES PRODUITS COMMERCIALISES DE LA PECHE COTIERE ET ARTISANALE
PAR PRINCIPAUX PORTS
Année 2017**

	<i>Consommation</i>	<i>Conserve</i>	<i>Congélation</i>	<i>Industrie de Farine et Huile de Poisson</i>	<i>Salaison</i>	<i>Appât</i>
SAFI	36 142	3 711	0	4	0	0
AGADIR	15 678	12 638	434	0	8	0
TARFAYA	2 651	9 320	1 007	5 521	0	0
LAAYOUNE	29 517	131 217	138 044	72 743	0	64
DAKHLA	94 527	3 524	62 240	0	0	0
AUTRES	148 613	73 343	455 419	14 124	0	8
TOTAL GENERAL	327 127	233 752	657 143	92 393	8	72

Poids en Tonne

**DESTINATION DES PRODUITS COMMERCIALISES
DE LA PECHE COTIERE ET ARTISANALE
AU COURS DES ANNEES 2016 ET 2017**
Consommation

	2016	Part du total	2017	Part du total	Variation en %
NADOR	8 079	2,50%	5 962	1,82%	-26,2%
LARACHE	10 196	3,16%	12 775	3,91%	25,3%
CASABLANCA	12 945	4,01%	9 616	2,94%	-25,7%
SAFI	33 745	10,44%	36 142	11,05%	7,1%
AGADIR	16 670	5,16%	15 678	4,79%	-5,9%
LAAYOUNE	39 444	12,21%	29 517	9,02%	-25,2%
DAKHLA	84 341	26,10%	94 527	28,90%	12,1%
AUTRES	117 720	36,43%	122 910	37,57%	4,4%
TOTAL GENERAL	323 137	100,00%	327 127	100,00%	1,2%

Poids en Tonne

**DESTINATION DES PRODUITS COMMERCIALISES
DE LA PECHE COTIERE ET ARTISANALE
AU COURS DES ANNEES 2016 ET 2017**
Conserve

	2016	Part du Total	2017	Part du total	Variation en %
SAFI	1 717	0,74%	3 711	1,59%	116,1%
AGADIR	11 890	5,13%	12 638	5,41%	6,3%
TARFAYA	7 892	3,41%	9 320	3,99%	18,1%
LAAYOUNE	150 381	64,90%	131 217	56,14%	-12,7%
DAKHLA	4 657	2,01%	3 524	1,51%	-24,3%
AUTRES	55 182	23,81%	73 343	31,38%	32,9%
TOTAL GENERAL	231 719	100,00%	233 752	100,00%	0,9%

Poids en Tonne

**DESTINATION DES PRODUITS COMMERCIALISES
DE LA PECHE COTIERE ET ARTISANALE
AU COURS DES ANNEES 2016 ET 2017**
Congélation

	2016	Part du Total	2017	Part du Total	Variation en %
AGADIR	747	3,65%	434	1,38%	-42,0%
TARFAYA	708	3,46%	1 007	3,20%	42,2%
LAAYOUNE	114 518	559,03%	138 044	438,90%	20,5%
DAKHLA	80 908	394,96%	62 240	197,89%	-23,1%
AUTRES	459 260	2241,93%	455 419	1447,98%	-0,8%
Total General	656 142	3203,03%	657 143	2089,35%	0,2%

Poids en Tonne

**DESTINATION DES PRODUITS COMMERCIALISES
DE LA PECHE COTIERE ET ARTISANALE
AU COURS DES ANNEES 2016 ET 2017
Industrie de Farine et Huile de Poisson**

	2016	Part du Total	2017	Part du total	Variation en %
SAFI	0	0,00%	4	0,00%	/0
TARFAYA	6 840	3,99%	5 521	5,98%	-19,3%
LAAYOUNE	98 649	57,48%	72 743	78,73%	-26,3%
AUTRES	66 126	38,53%	14 124	15,29%	-78,6%
DAKHLA	28	0,02%	0	0,00%	-100,0%
TOTAL GENERAL	171 614	100,00%	92 393	100,00%	-46,2%

Poids en Tonne

**DESTINATION DES PRODUITS COMMERCIALISES
DE LA PECHE COTIERE ET ARTISANALE
AU COURS DES ANNEES 2016 ET 2017**

Salaison

	2016	Part du Total	2017	Part du total	Variation en %
AGADIR	0	/0	8	100,00%	/0
SIDIIFNI	0	/0	0	0,00%	/0
TANTAN	0	/0	0	0,00%	/0
AUTRES	0	/0	0	0,00%	/0
TOTAL GENERAL	0	/0	8	100,00%	/0

Poids en Tonne

**DESTINATION DES PRODUITS COMMERCIALISES
DE LA PECHE COTIERE ET ARTISANALE
AU COURS DES ANNEES 2016 ET 2017**

Appât

	2016	Part du Total	2017	Part du total	Variation en %
LAAYOUNE	603	100,00%	64	88,89%	-89,4%
SIDIIFNI	0	0,00%	8	11,11%	/0
TOTAL GENERAL	603	100,00%	72	100,00%	-88,1%

Poids en Tonne